



Программное обеспечение Leica Cyclone CloudWorx

Технические характеристики

По вопросам продаж и поддержки обращайтесь:

Архангельск (8182)63-90-72
Астана +7(7172)727-132
Белгород (4722)40-23-64
Брянск (4832)59-03-52
Владивосток (423)249-28-31
Волгоград (844)278-03-48
Вологда (8172)26-41-59
Воронеж (473)204-51-73
Екатеринбург (343)384-55-89
Иваново (4932)77-34-06
Ижевск (3412)26-03-58
Казань (843)206-01-48

Калининград (4012)72-03-81
Калуга (4842)92-23-67
Кемерово (3842)65-04-62
Киров (8332)68-02-04
Краснодар (861)203-40-90
Красноярск (391)204-63-61
Курск (4712)77-13-04
Липецк (4742)52-20-81
Магнитогорск (3519)55-03-13
Москва (495)268-04-70
Мурманск (8152)59-64-93
Набережные Челны (8552)20-53-41

Нижний Новгород (831)429-08-12
Новокузнецк (3843)20-46-81
Новосибирск (383)227-86-73
Орел (4862)44-53-42
Оренбург (3532)37-68-04
Пенза (8412)22-31-16
Пермь (342)205-81-47
Ростов-на-Дону (863)308-18-15
Рязань (4912)46-61-64
Самара (846)206-03-16
Санкт-Петербург (812)309-46-40
Саратов (845)249-38-78

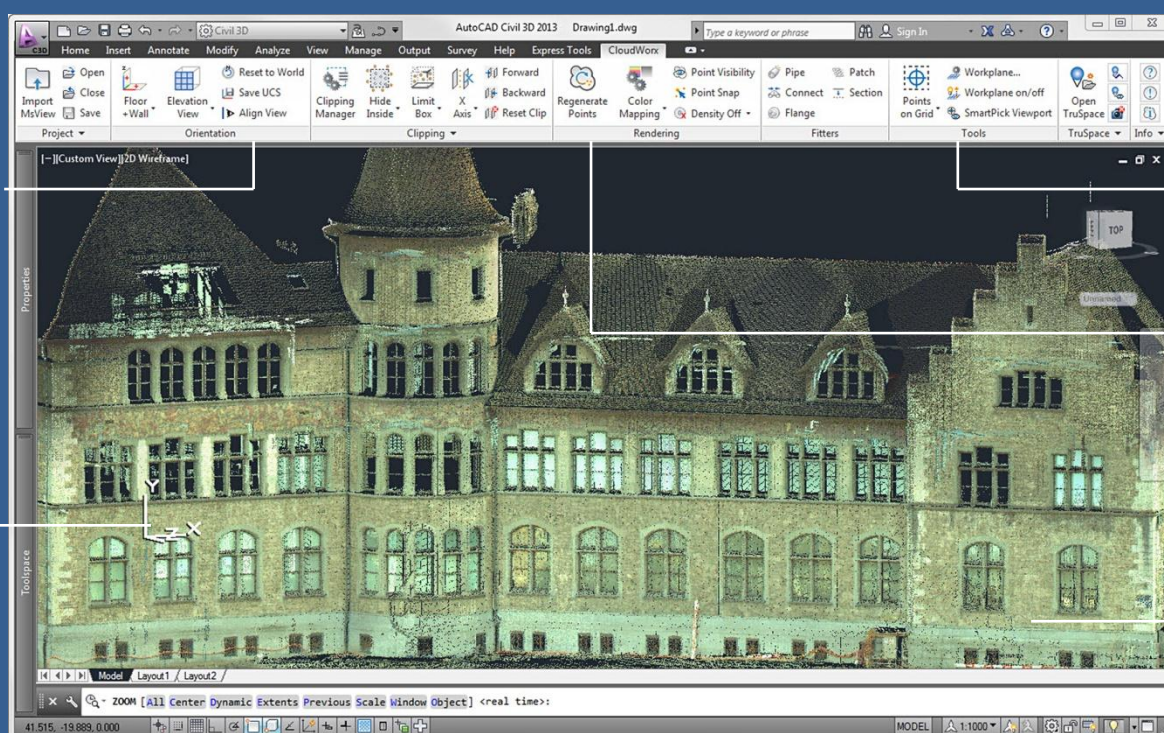
Смоленск (4812)29-41-54
Сочи (862)225-72-31
Ставрополь (8652)20-65-13
Тверь (4822)63-31-35
Томск (3822)98-41-53
Тула (4872)74-02-29
Тюмень (3452)66-21-18
Ульяновск (8422)24-23-59
Уфа (347)229-48-12
Челябинск (351)202-03-61
Череповец (8202)49-02-64
Ярославль (4852)69-52-93

Leica Cyclone CloudWorx для AutoCAD

Плагин для обработки облаков точек

Новые инструменты для ориентации системы координат

Автоматическая ориентация системы координат относительно пола и стен



Автоматическая привязка к облаку точек (наивысшая, низшая точки и т.д.)

Встроенная панель содержит все необходимые команды в знакомом стиле AutoCAD

Богатая визуализация больших объемов облаков точек

Эффективное управление, просмотр и редактирование данных лазерного сканирования в сфере архитектуры, промышленности, гражданского строительства и других 2D и 3D проектов

Leica CloudWorx для **AutoCAD** самый эффективный и популярный плагин для использования сырых данных, снятых с помощью лазерного сканера – напрямую в программе **AutoCAD**.

Пользователям понадобится меньше времени на изучение процесса обработки облаков точек в знакомой среде **AutoCAD**. **CloudWorx** и мощнейший движок обработки облаков точек **Cyclone** позволяют пользователям загружать огромные объемы данных. Возможность создавать точные 2D и 3D исполнительные, сравнивать проект с фактом и другое...все это

В прошлом пользователи часто встречали трудности работая с облаком точек используя различные плагины для **AutoCAD**. **CloudWorx** избавляет их от этих трудностей с мощным **TruSpace** просмотрщиком. Этот интуитивно понятный панорамный просмотрщик позволяет пользователям «видеть» лучше, что из себя представляет облако точек, и работа с визуализацией облака в **AutoCAD** становится непревзойденно быстрой.

Создание точных исполнительных

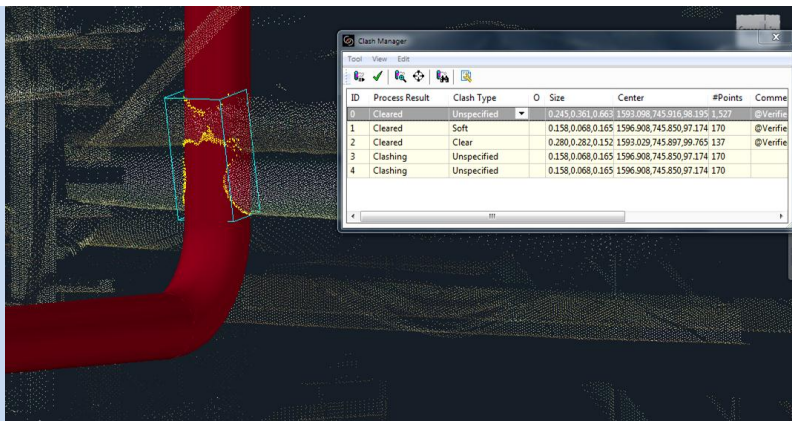
Сечения сквозь облако точек обеспечивает создание точных плановых чертежей и профилей объекта. 2D линии, полилинии и дуги могут быть вписаны наилучшим образом в облако точек автоматически – это повышает точность и надежность результата.

Моделирование труб

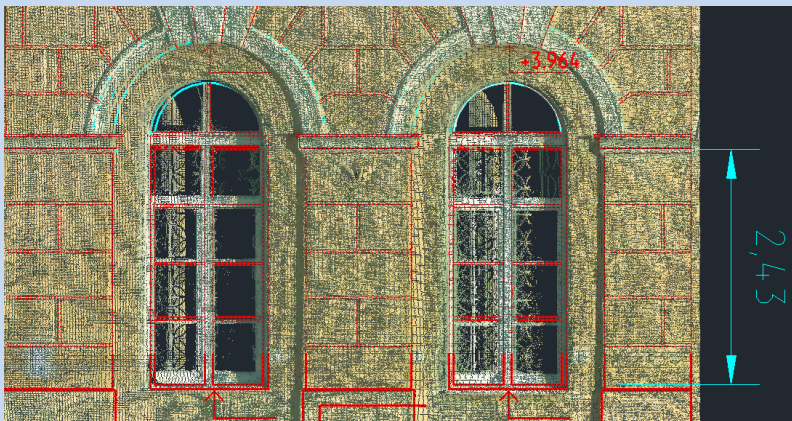
Инструменты для автоматического вписывания труб ускоряют обработку для пользователей. Интеллектуальная модель трубы соответствует стандартам Bentley, AutoPLANT, COADE CADWorx, и т.д.

Детальная проектная информация

Инженеры используя **CloudWorx** могут с легкостью проектировать объект, с инструментом автоматического поиска коллизий и объемом данных можно быть уверенным, что потребность в перепроектировании не возникнет. Объем данных позволяет создавать 2D или 3D проекты основанные на тонной, исчерпывающей информации, экономя время и деньги затраченные на перепроектирование.



Автоматический поиск коллизий помогает сравнивать проект с фактом



Использование облака точек упрощает отрисовку фасадов

| Требования к компьютеру | Leica Cyclone CloudWorx для AutoCAD | |
|--|-------------------------------------|--|
| Минимальные Процессор 2 ГГц Dual Core и выше Оперативная память 2 ГБ (4 ГБ для Windows Vista, Windows 7) Жесткий диск 40 ГБ Видеокарта с ускорителем SVGA или OpenGL Операционная система Windows XP (SP2 и выше, 32 или 64), Windows Vista, Windows 7 (32 или 64) Формат файловой системы NTFS | Редактирование облака точек | Сегментирование, трехмерные лимит-боксы, сечения и разрезы. Программа напрямую интегрируется с базой данных Cyclone. |
| | Рендер | Настраиваемый уровень детализации |
| Рекомендованные Процессор 3.0 ГГц Quad Core и выше Оперативная память 32 ГБ или больше для 64-битной системы. Жесткий диск 1 ТБ SATA Видеокарта Nvidia GeForce 680 или ATI 7850 или лучше с 2 ГБ памяти и больше Операционная система Windows 7 64-бита Формат файловой системы NTFS | Визуализация | Раскрашивание точек по интенсивности, по фото TruSpace- полнообзорная панорама - Выбор точки обзора с ситуационного плана - Синхронизация окна CAD программы и TruSpace - Создание быстрого лимит бокса в CAD программе от одного нажатия в окне TruSpace - Применение к выбранным точкам в окне TruSpace команд CAD программы - Поддержка фотоизображений Лимит боксы, разрезы, сечения |
| | Измерения | Координаты XYZ любой точки, измерения от точки до точки, Измерения от точки до объекта. |
| | Трехмерное моделирование | Моделирование труб: Вписывание труб в облако точек различными способами(по рамке, по точке на трубе), соединения труб. Моделирование плоских поверхностей: Наилучшее вписывание 2D линий, полилиний, арок, месторасположение фланцев. |
| | Поиск коллизий | Проверка проекта на потенциальные пересечения с облаком точек. Система управления найденными коллизиями. |

По вопросам продаж и поддержки обращайтесь:

Архангельск (8182)63-90-72
Астана +7(7172)727-132
Белгород (4722)40-23-64
Брянск (4832)59-03-52
Владивосток (423)249-28-31
Волгоград (844)278-03-48
Вологда (8172)26-41-59
Воронеж (473)204-51-73
Екатеринбург (343)384-55-89
Иваново (4932)77-34-06
Ижевск (3412)26-03-58
Казань (843)206-01-48

Калининград (4012)72-03-81
Калуга (4842)92-23-67
Кемерово (3842)65-04-62
Киров (8332)68-02-04
Краснодар (861)203-40-90
Красноярск (391)204-63-61
Курск (4712)77-13-04
Липецк (4742)52-20-81
Магнитогорск (3519)55-03-13
Москва (495)268-04-70
Мурманск (8152)59-64-93
Набережные Челны (8552)20-53-41

Нижний Новгород (831)429-08-12
Новокузнецк (3843)20-46-81
Новосибирск (383)227-86-73
Орел (4862)44-53-42
Оренбург (3532)37-68-04
Пенза (8412)22-31-16
Пермь (342)205-81-47
Ростов-на-Дону (863)308-18-15
Рязань (4912)46-61-64
Самара (846)206-03-16
Санкт-Петербург (812)309-46-40
Саратов (845)249-38-78

Смоленск (4812)29-41-54
Сочи (862)225-72-31
Ставрополь (8652)20-65-13
Тверь (4822)63-31-35
Томск (3822)98-41-53
Тула (4872)74-02-29
Тюмень (3452)66-21-18
Ульяновск (8422)24-23-59
Уфа (347)229-48-12
Челябинск (351)202-03-61
Череповец (8202)49-02-64
Ярославль (4852)69-52-93

сайт: <http://geopribor.nt-rt.ru> | | эл. почта: lca@nt-rt.ru